

Согласовано:
И.И.И. пол. Подпись и дата. Взам. инв.

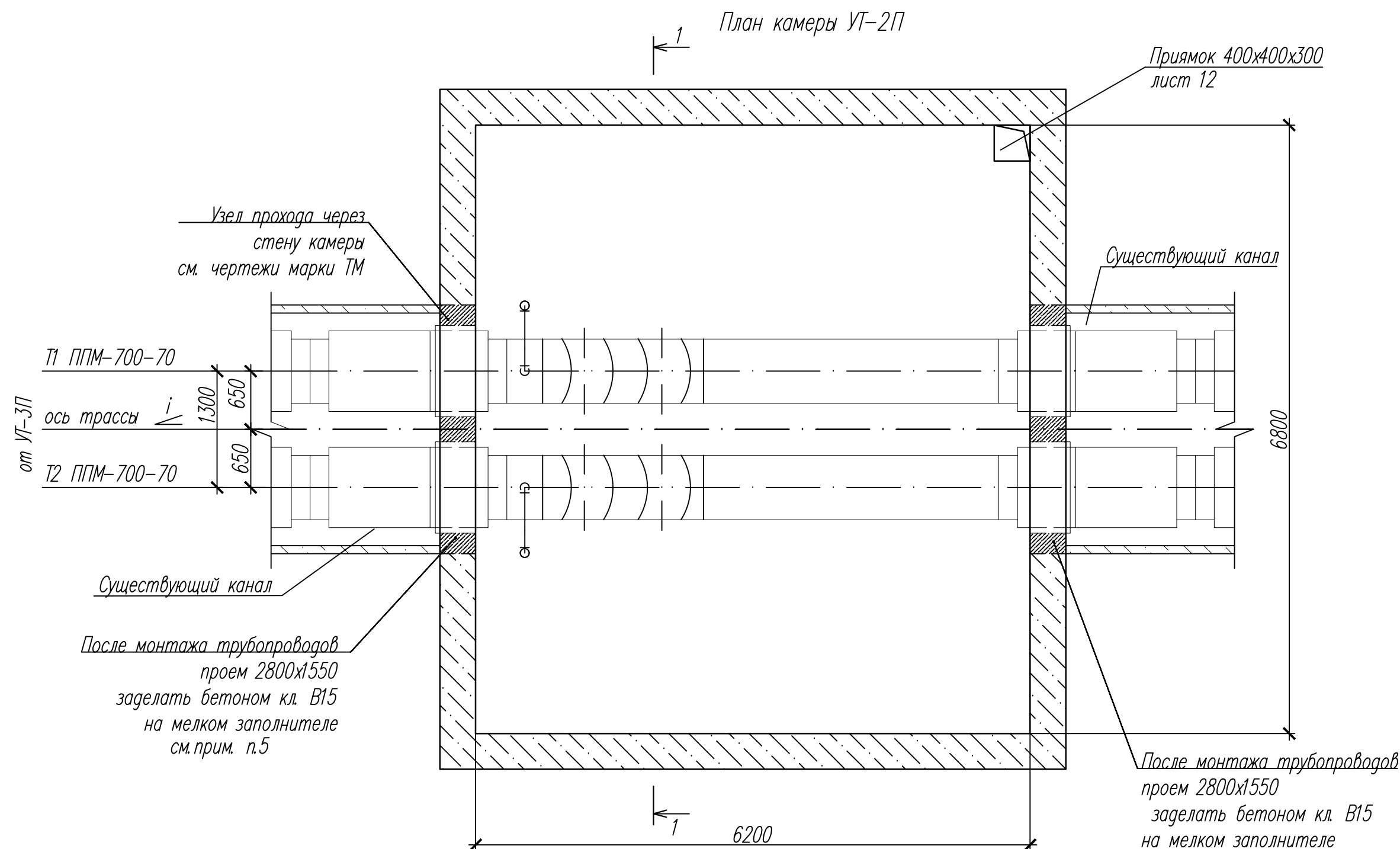
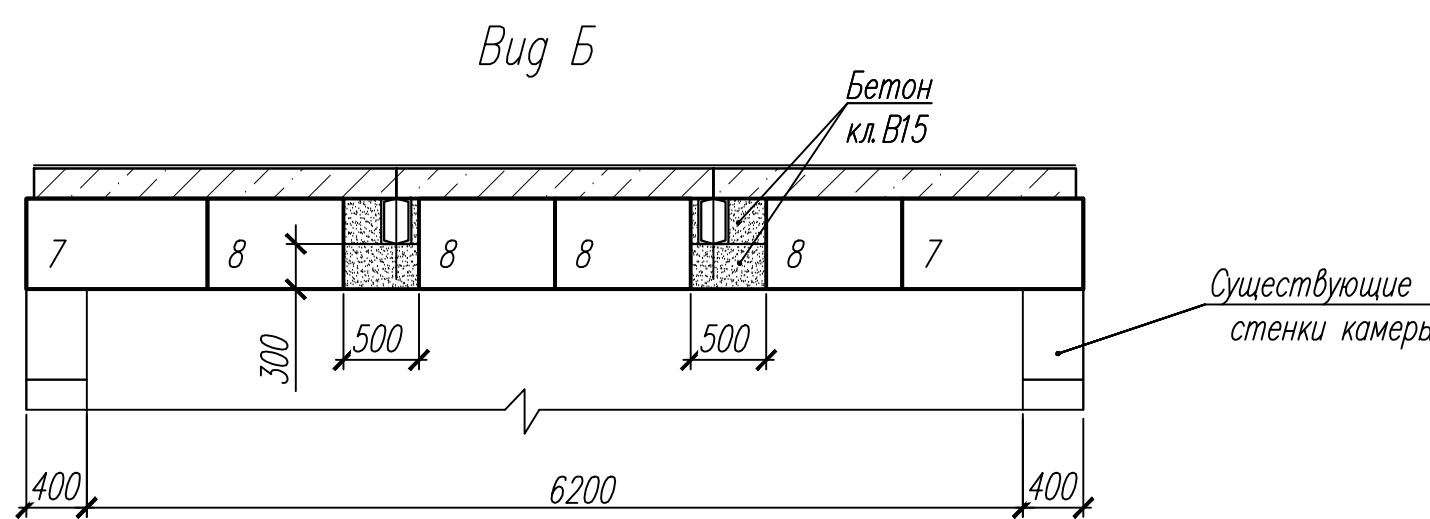
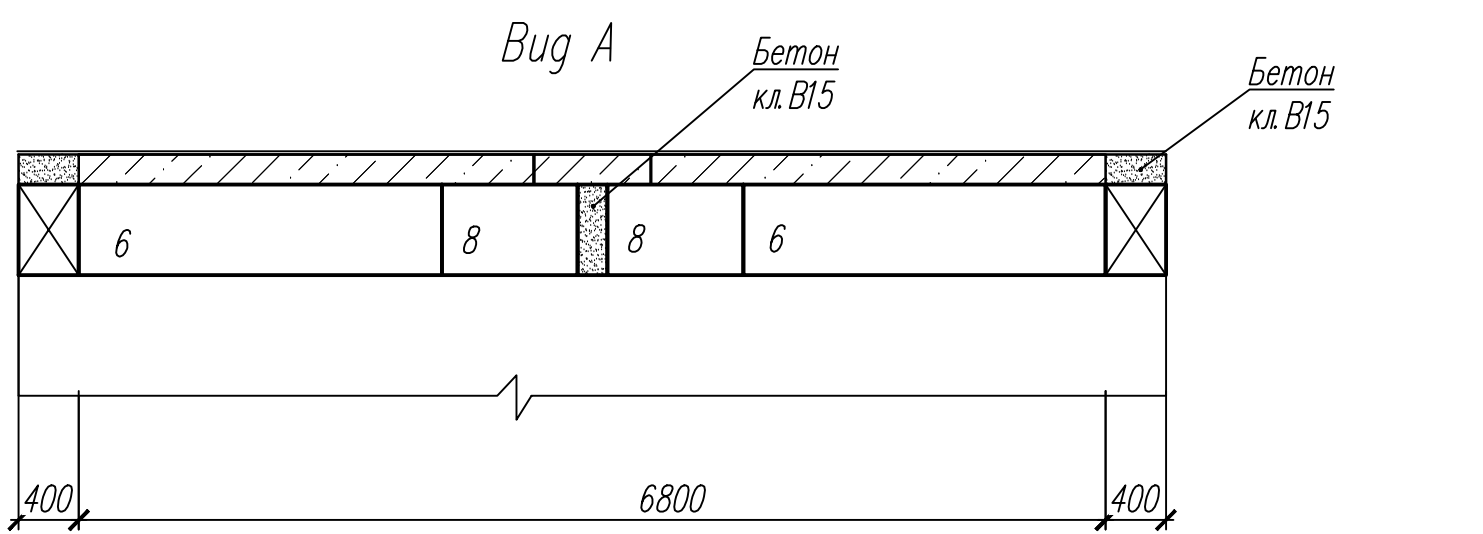
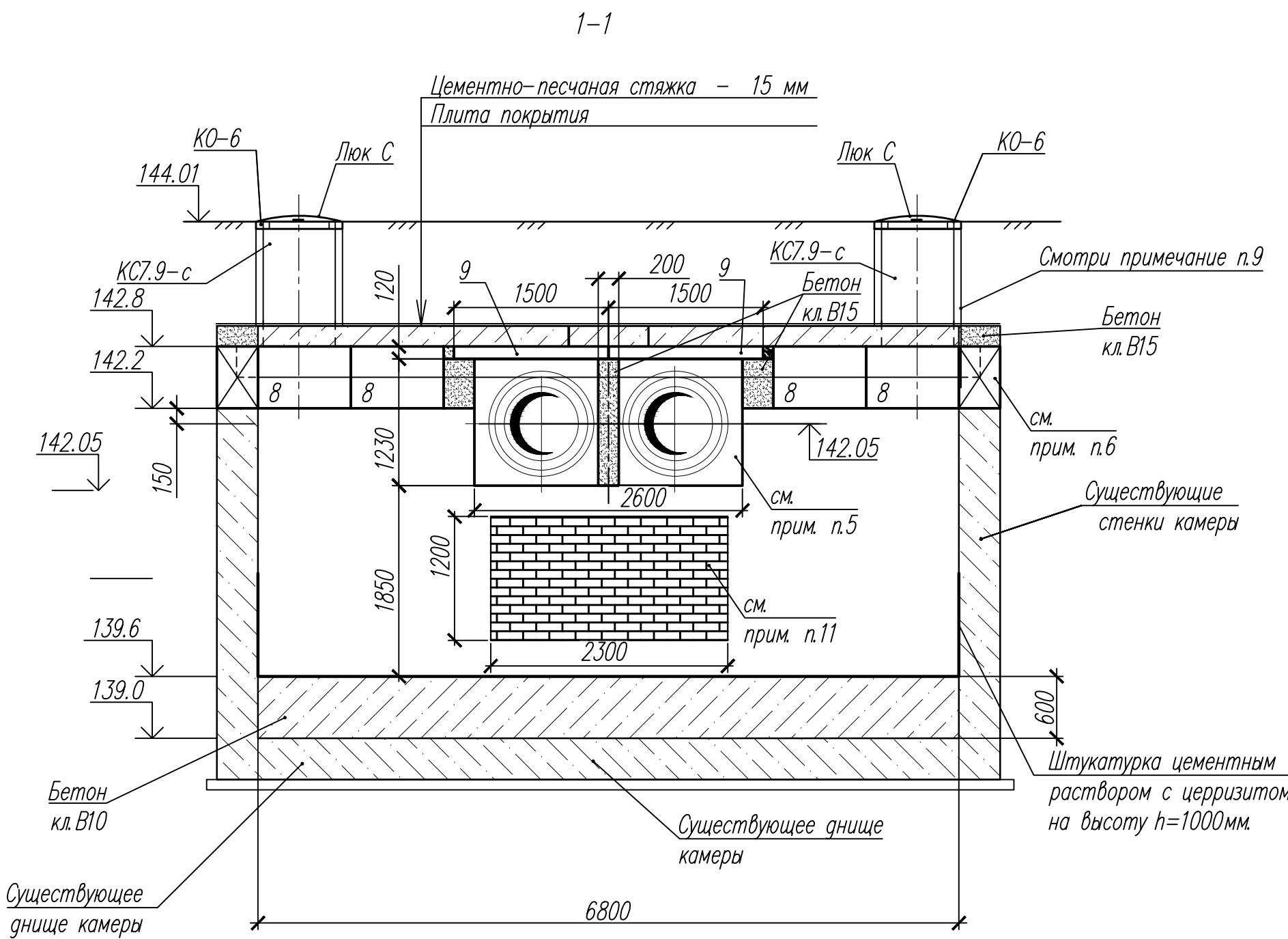
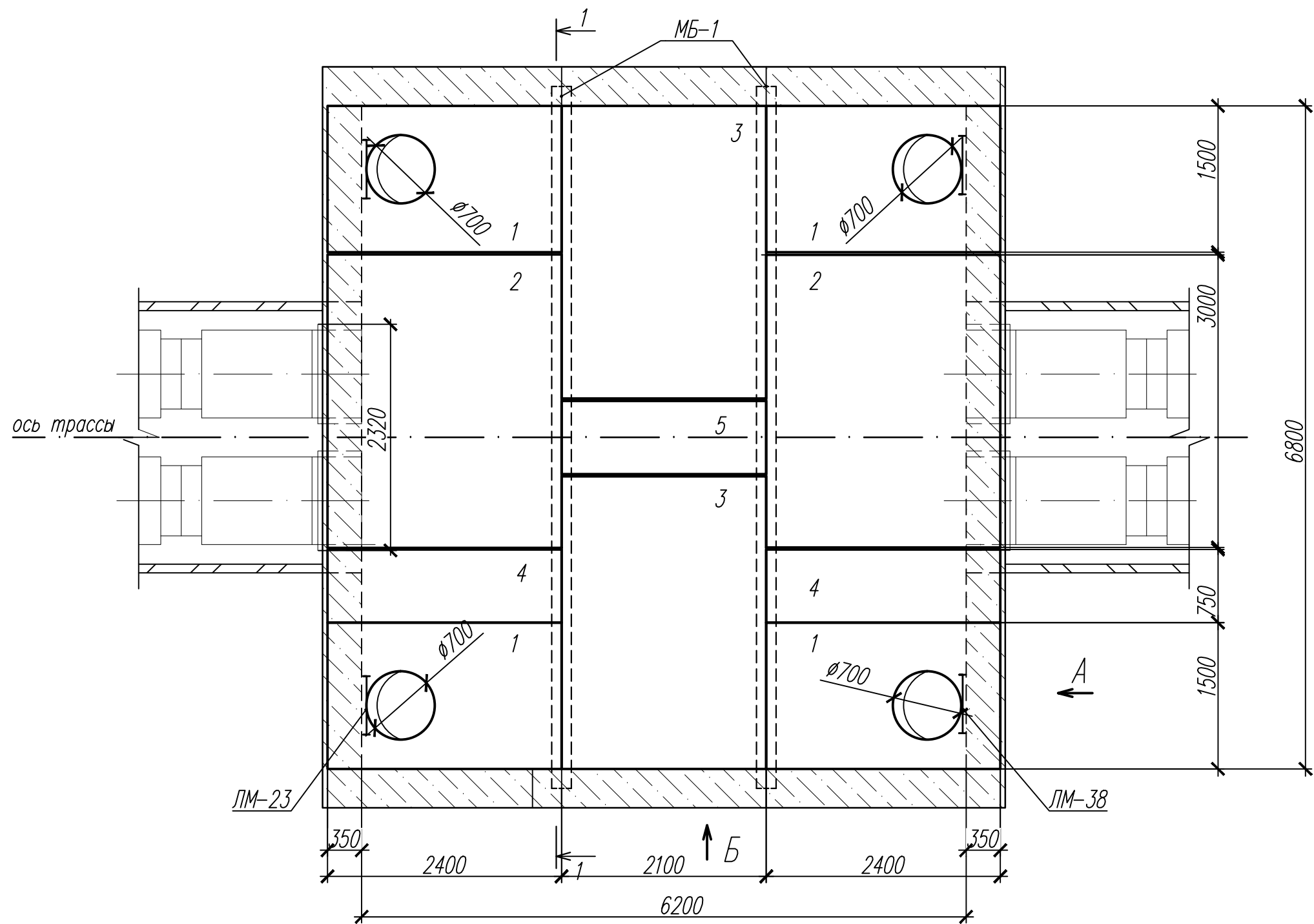



Схема расположения плит покрытия камеры



Спецификация конструктивных элементов					
Поз	Обозначение	Наименование	Кол. шт.	Масса ед. кг	Примечание
1	3.006.1-8 вып. 1-2	Плита перекрытия ПТО 150.240.14-6	4	1100	
2	3.006.1-8 вып. 0-1	Плита перекрытия ПТ 300.240.20-9	2	3550	
3	3.006.1-8 вып. 0-1	Плита перекрытия ПТ 300.210.16-9	2	2500	
4	3.006.1-8 вып. 0-1	Плита перекрытия ПТ 75.240.20-9	2	880	
5	3.006.1-8 вып. 0-1	Плита перекрытия ПТ 75.210.16-9	1	630	
6	ГОСТ 13579-78*	Блоки ФБС 24.4.6-т	2	1300	
7	ГОСТ 13579-78*	Блоки ФБС 12.4.6-т	4	663	
8	ГОСТ 13579-78*	Блоки ФБС 9.4.6-т	14	470	
9	Серия 3.006.1-8 8.1-2	Балка Б1 (150.40.12)	2	169	
КО-6	3.900.1-14. вып.1.	Кольцо опорное КО-6	4	50,0	
КС7.9-с	3.900.1-14. вып.1.	Кольцо стеновое КС7.9-с	4	380	
	ГОСТ 530-2007	Кирпич КО 1НФ/100/2,0/75	1,2	м3	с. заборным замковым устройством
Люк С	ГОСТ 3634-99	Люк С (В 125)- ТС.2 - 60	4	95,0	
ЛМ-38	лист 11	Лестница ЛМ-38	4	50,7	
МБ-1	ГОСТ 8240-97	2□ 30 L=7200	2	457,9	
Р-1	лист 12	Решетка Р-1	1	8,86	
		Бетон кл.В10	25,3		наращение днища камеры
		Бетон кл.В15	2,20		м3 заделка отверстий
		Бетон кл.В15	1,5		м3 заделка стен

- Общие указания смотри лист "Общие данные".
- Демонтаж чугунных люков типа "Т" - 4 шт.
- Демонтаж существующих металлических лестниц Н=3,2м - 4 шт.
- Металлическую балку МБ-1 после выполнения монтажных работ обетонировать по металлической сетке 5Вр1 100/100 (ГОСТ 8478-82) бетоном класса В15. Общий расход сетки - 60,0кг, бетона кл.В15 - 1,0 м3.
- Выполнить проем по данному чертежу, демонтаж существующих блоков стены камеры -0,78 м3. Отверстия после прохождения трубопроводов заделать бетоном кл.В15 на мелком заполнителе.
- Стены камеры нарастить блоками ФБС по данному чертежу.
- Выполнить демонтаж существующих плит покрытия камеры. Объем демонтажа принять в объеме монтажа. Покрытие камеры выполнить по данному чертежу.
- Выполнить штукатурку днища и стен цементным раствором с церризитом на высоту h=1,0м.
- Монтаж стеновых колец вести на цементном растворе марки 100 толщиной 10мм.
- По боковым поверхностям конструкций, соприкасающихся с грунтом, выполнить двухслойную окрасочную гидроизоляцию горячей битумной мастикой.
- Существующий проем заложить кирпичом, оштукатурить цементным раствором.
- Существующую камеру очистить от ила и грязи в объеме 6,33 м3.
- Местоположение камеры см. л.2.

					16/04-189.0201-07.01-АС			
					Замена магистральных тепловых сетей по результатам гидравлического расчета от Центральной котельной ОАО «Елабужское ППС»			
Изм.	Кол.уч.	Лист	И.Док.	Подпись	Дата	Стадия	Лист	Листов
Разраб. ГИП	Захаров	Руслов		<i>Р</i>	Замена магистральной тепловой сети. Участок от УТ-3П до УТ-1П	Р	8	
Н.контр.	Руслов			<i>Р</i>	07.16	Схема расположения конструктивных элементов камеры УТ-2П		
						 ООО «КЭР-Генерация»		